

Verkkokaupan käyttöohje yritystunnuksien käyttäjille

1. Kirjautuminen yrityksen tunnuksilla

Hae yrityksellesi omat verkkokauppatunnukset ja hyödynnä lisäpalvelut:

- asiakaskohtaiset hinnat
- ostohistoria (kaikki tilaukset viimeisen 6 kk aikana)
- helppo tilaaminen ilman omien yhteystietojen syöttämistä
- luotollinen asiakastili (sopimusasiakas, uusilta luottohallinnan hyväksyntä)
- tuotteisiin liittyviä lisätietoja (ICC -profiilit tms.)

Klikkaa sivun oikeassa yläkulmassa olevaa Hae asiakastunnusta -linkkiä.

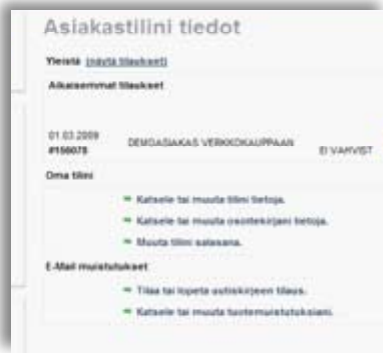
Asiakastilin avaamiseen tarvitaan seuraavat tiedot: Yrityksen nimi, sähköpostiosoite (tilausten lähetyksien ja tilausvahvistusten vastaanotto).

Uusilta asiakkailta tarvitsemme myös seuraavat tiedot viestikenttään kirjoitettuna: yhteyshenkilö ja suora puhelinnumero, Y-tunnus, yrityksen toimitus- ja mahdollisesti eri laskutusosoite sekä puhelin- ja faksinumerot.

Käyttäjätunnus ja salasana lähetetään sähköpostitse ilmoittamaasi osoitteeseen.

1.2. Yrityksen omien tietojen tarkastaminen asiakastilitiedoista

Kirjaututtuasi sisään valitse oikeasta yläreunasta Oma tiedot -linkki.



Täältä näet heti kolme viimeisintä tilaustasi ja niiden **tilausvaiheen**

- **ei vahvistettu**: lähettämäsi tilaus odottaa käsittelyä Jusslan toimistolla
- **vahvistettu**: lähettämäsi tilaus on pakattavana
- **toimitettu**: pakattu tilauksesi on siirretty sopimuksen mukaiselle kuljetusyritykselle toimitettavaksi tai on noudettu
- **laskutettu**

Valitse linkki 'Näytä tilaukset' tarkastaaksesi yrityksesi **ostohistorian aina 6kk** päähän. Huom. näistä vanhoista tilauksista voit myös aktivoida uuden tilauksen!

Omat tilini- kohdasta voit käydä tarkastamassa yrityksesi osoitetiedot. Verkkokauppa käyttää toimitusosoitteena laskutusosoitetta. Voit itse lisätä uusia osoitteita. Laskutusosoitemuutokset toteutetaan Seri-Decon toimistosta käsin: myynti@seri-deco.fi tai puh. (09) 612 2580.

2. Tuotetietojen etsiminen tuoteryhmien kautta tai pikahaulla



PIKAHAUKU

TUOTERYHMÄT

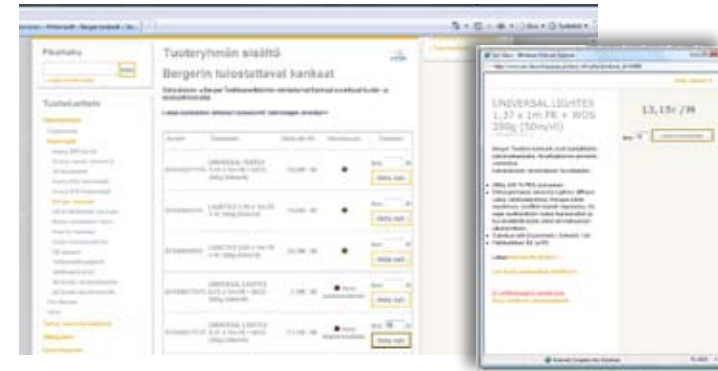
Siirry etsimään tarvitsemiä tuotteita sivun vasemman laidan **pikahaun** kautta **hakusanoilla** tai valmiilla **tuotekoodilla (hinnasto 2009 tai esitteet)**. Verkkokauppa listaa kriteerisi mukaisia tuotteita tuotekoodijärjestyksessä.

Mikäli tarvitse lisätietoa, suosittelemme näin aluksi etenemään tuoteryhmien kautta. Esimerkiksi etsittäessä Bergerin tulostuskankaita valitaan vasemman laidan Tulostaminen -ryhmän linkin kautta materiaalit - kankaat- Bergerin kankaat. Tällä hakutyylillä löydät enemmän lisätietoa tuoteryhmälle tai tuotemerkille **kuten esitteet, käyttöohjeet, case-esimerkit ym.**

Mikäli haluamasi tuote ei löydy verkkokaupasta, voit tiedustella tuotetta myyntidustajaltasi tai asiakaspalvelu neuvoo miten löydät tuotteen (puh. 09 612 2580).

3. Tuotetietojen lukeminen

Hakusanasia mukaiset tuotteet listataan tuotekoodien mukaiseen järjestykseen. Tuotteen nimeä klikkaamalla saat avuttua tuotekortin.



Huom.

*Klikkaa valintaasi vain yhdesti!!
Tuplaklikkaus keskeyttää toiminnon!!*

Pyydämme kärsivällisyyttä:

Tietojen lataaminen vie aikansa, sillä verkkokauppa joutuu lukemaan jokaisen listaamansa tuotteen tietokannastamme. Vain näin saamme nähtäväksi listahintojen sijasta YRITYKSESI AJANKOHTAISET OSTOHINNAT.

3.1. Saldotietojen selvittäminen

Varastosaldot ilmaistaan Seri-Decon verkkokaupassa liikennevaloin.

- **Vihreä** valo tarkoittaa, että tuotetta on runsaasti varastossa.
- **Keltainen** valo tarkoittaa, että tuotetta löytyy varastossa.
- **Punainen** valo vuorostaan tarkoittaa, että tuotetta ei ole valitettavasti tällä hetkellä varastossa.

Lähtökohtaisesti tuotetta löytyy varastosta. Mikäli tuotteen nimen eteen on lisätty ***-merkkintä**, tämä ko. tuotekoko toimitetaan ainoastaan **tehdastilauksena täysin rullin** (toimitusaika 2-4 viikkoa). Kysy saatavuutta -tekstiä klikkaamalla voit lähettää viestin Seri-Decon asiakaspalveluun ja tiedustella tarkempaa toimitusaikaa.

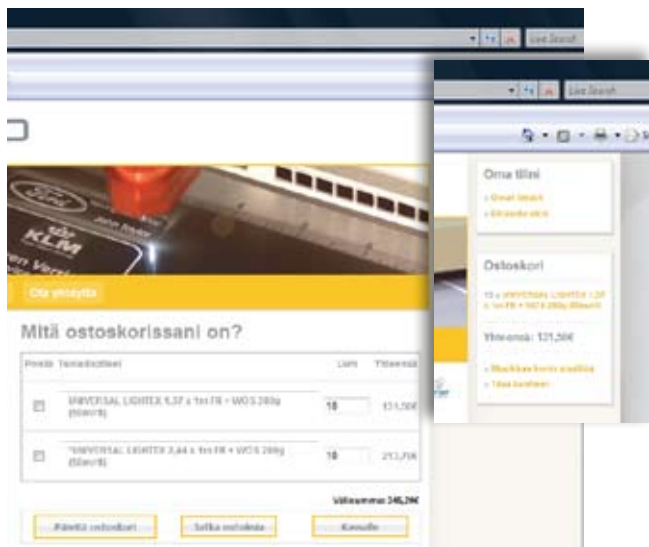
Jos tuotteen nimen edessä ei ole *-merkkintää ja valo on punainen, voit tehdä toki tilauksen. Vahvistaessamme tilauksen siirtymistä käsittelyyn vielä samana päivänä vahvistamme samalla myös ko. tuotteen toimitus- tai jälkitoimitusajankohdan.

Koodi	Tuotteenimi	Hinta alv 0%	Varastossa	Toimitto
700123	700 WHITE 1.23 x 1m (50m/til)	15,11€ / M	●	Varastotuote = Määrältään runsaasti
700375	700 WHITE 0.375 x 1m (50m/til)	5,28€ / M	●	Varastotuote (ei * merkkiä) Määrä melko vähäinen
700015	700 WHITE 0.615 x 1m (50m/til)	7,62€ / M	● Kysy saatavuudesta	Varastotuote (ei * merkkiä) Tuote on tilapäisesti loppu, mutta tilauksen voi tehdä. Vahvistamme toimitusajan.
700750	*700 WHITE 0.75 x 1m (50m/til)	10,50€ / M	● Kysy saatavuudesta	*-merkitty = Vain tehdastilauksina!
701	BLACK 1.23 x 1m			

Mikäli olet epävarma saatavuudesta, ota yhteyttä asiakaspalveluumme.

4. Tilaaminen

Tilauksen voit kirjata joko tuotekortin tai tuotelistauksen kautta. **Huomioithan aina tilausyksikön** (metreissä, rullissa tai arkkeina). Kun tilaat kokonaisen rullan tai laatikon, tuotteen nimestä näet rullan/laatikon kokonaiskoon.



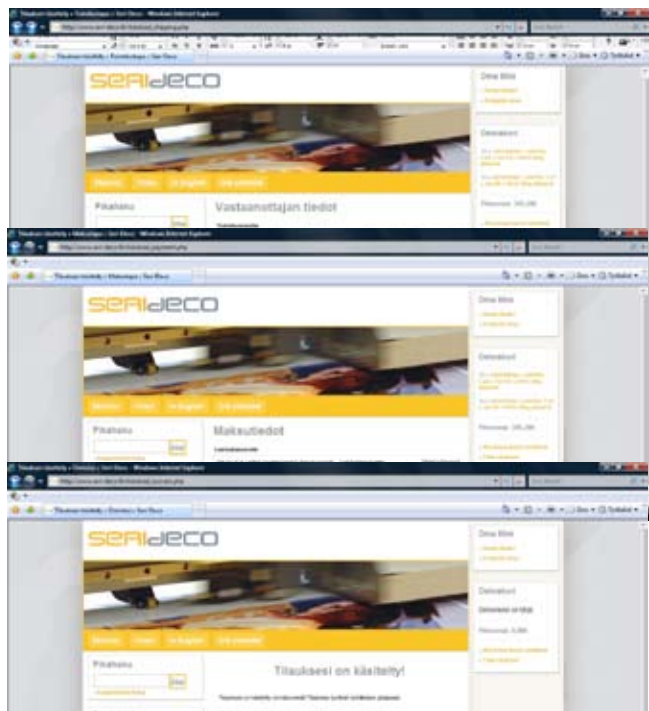
Merkattuasi tarvitsemasi määrän, paina Päivitä ostoskori -painiketta. Nyt tilauksesi siirtyy ostoskoriin, jonka sisällön näet oikeassa laidassa.

Mikäli haluat poistaa listalta tuotteen, valitse Muokkaa korin sisältöä -linkki. Paina ostoslistalta poistettavan tuotteen vasenta painiketta). Tämän jälkeen paina Päivitä ostoskori ja tuote poistuu listalta.

Voit jatkaa tilaustasi valitsemalla Jatka ostoksia -painike. Ostoskoriin tallentamasi tuotteet säilyvät vaikka kirjautuisit välillä ulos verkkokaupasta, joten voit kerätä materiaalitilauksia päivän/päivien aikana ja lähettää ne sitten kaikki yhdellä kertaa.

4.1 Valmiin tilauksen lähettäminen

Kun tilauksesi (ostoskori) on valmiina Seri-Decolle lähettämistä varten, valitse Kassalle-painike.



Tarkasta ensin, että osoitetietosi ovat oikein ja kirjaa tarvittaessa normaalista poikkeava toimitusosoite.

Toimitustapaa ei tarvitse määrittellä, sillä oletuksena pidetään sopimuksessa määriteltyä tapaa (esim. Matkahuolto/Posti / Nouto).

Kirjoita viesti tarvittaessa sivun viestikenttään esim. materiaalin leikkaamisesta tai poikkeava toimitustapa. Siirry sitten eteenpäin painamalla Jatka-painiketta.

Viimeinen kortti kokoaa vielä tilauksen, jonka voit halutessasi tulostaa painamalla hiiren oikeaa painiketta ja valitsemalla sieltä Tulosta-toiminnon.

Vahvista tilaus-painike lähettää lopulta tilauksen Seri-Decolle.

4. Toimitustilanteen seuranta

Kun tilauksesi on käsitelty ja siirretty varastoon pakattavaksi, lähetämme kuittausviestin yrityksen sähköpostistiin. Mikäli tilauksessa on epäselvyyksiä, tehdastilastuotteita tai tuote on tilapäisesti loppunut varastosta, asiakaspalvelumme soittaa tarkennuksista tai vahvistaa tuotteen jälkitoimituksen ajankohdan tilauksen kuittausviestissä. Tästä eteenpäin voitkin seurata tilauksen toimitustilannetta ostohistoriasi.

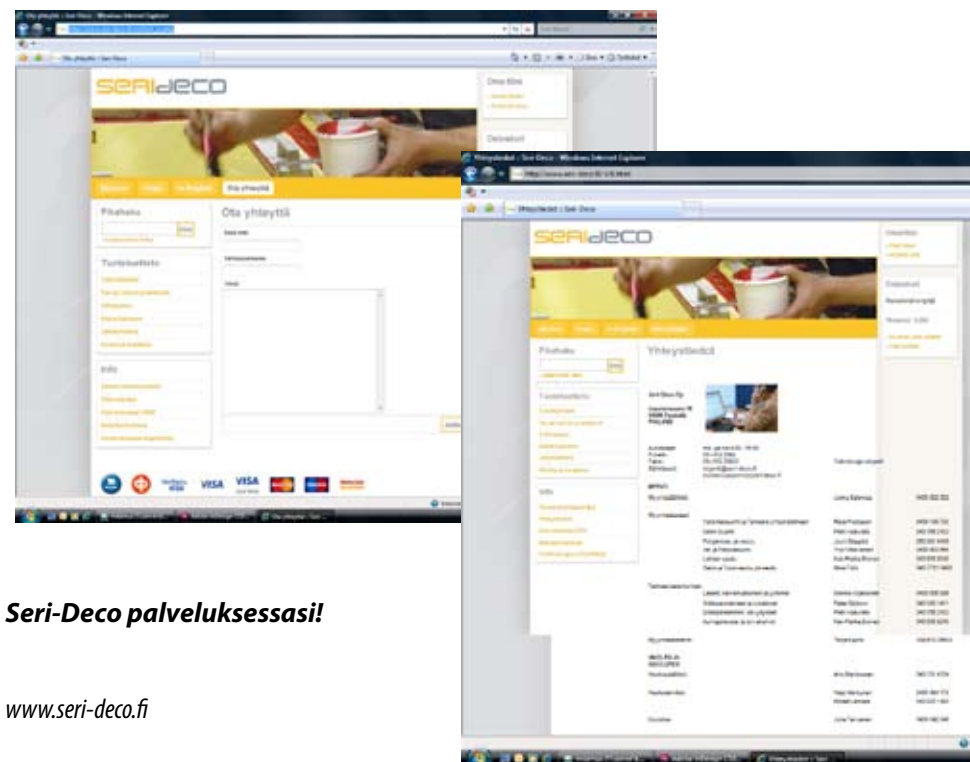
5. Palaute tai reklamaatio

Mikäli tavara ei saavu perille kuljetusyrityksen lupaaman aikataulun mukaisesti, voit seurata Matkahuollon rahtitilannetta kuljetusyrityksen lähettämän sähköpostiviestin mukaisen linkin ja rahtikoodin avulla. Muissa toimitustavoissa ota yhteyttä Seri-Decon asiakaspalveluun rahtikirjanumeron selvittämiseksi.

Seri-Decon toimitusehdot ovat luettavissa sekä 2009 hinnastosta sivulta 94-95 että verkosta www.seri-deco.fi.

Risut ja ruusut toiminnasta tai yhteydenottopyynnöt voit lähettää verkkokaupan kautta tai sähköpostitse: myynti@seri-deco.fi. Asiakaspalvelumme on palveluksessa ma-pe klo 8-16 numerossa (09) 612 2580.

Alueesi myyntiedustajan, laitteiden teknisten asiantuntijoiden ja huoltoimien yhteystiedot löydät sekä hinnastosta sivulta 5 että verkosta www.seri-deco.fi



Seri-Deco palveluksessasi!

www.seri-deco.fi